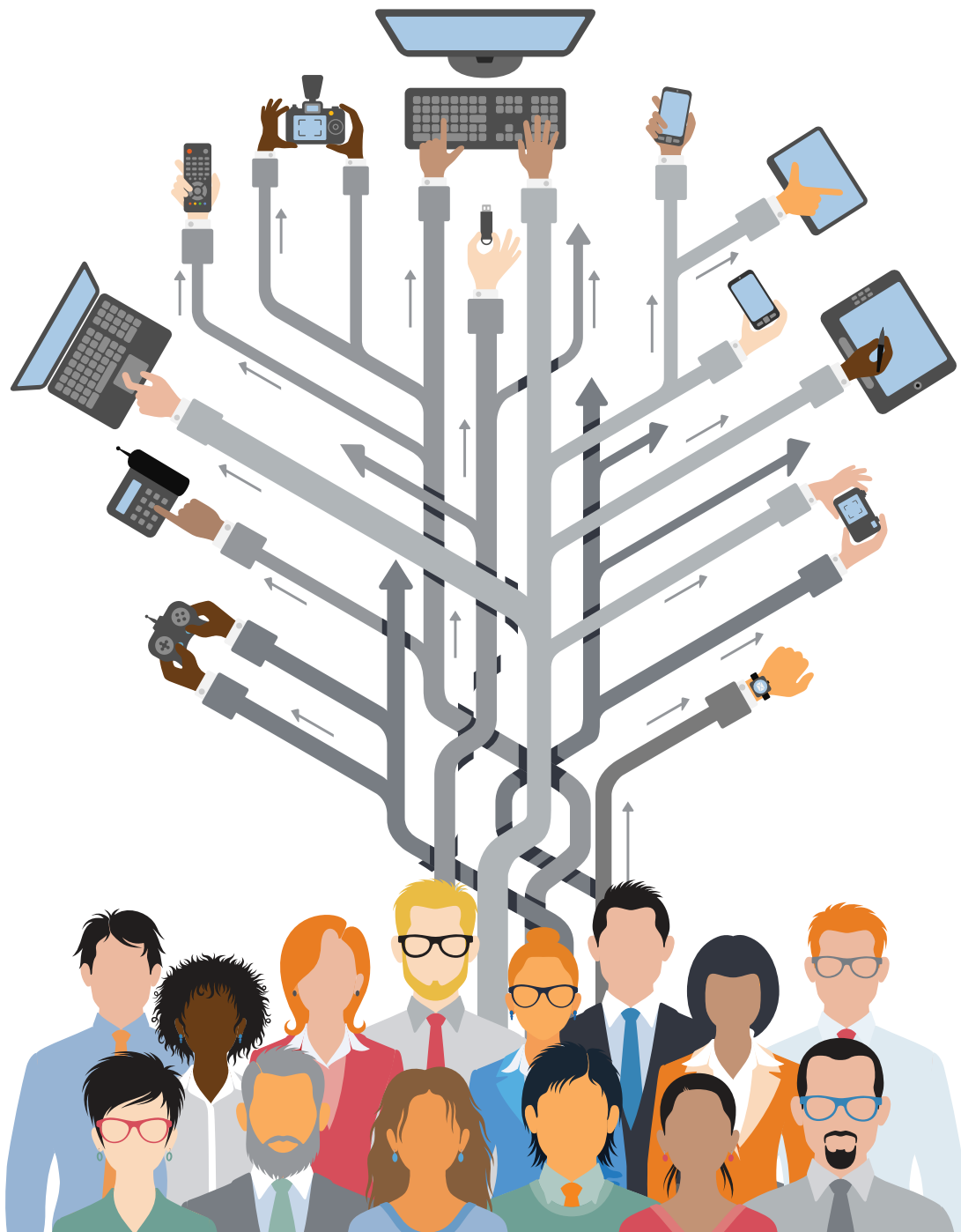


Din guide för inhyrning av personal



Inledning	3
Kort om bemanning:	4
Vad betyder inhyrning av personal?	4
Till vilka företag passar bemanningslösningar?	5
När kan jag överväga att hyra in personal?	5
Rekrytering och tillgänglighet	6
Hur skiljer sig rekrytering av inhyrd personal från traditionell rekrytering?	6
Hur snabbt kan jag hitta den deltidspersonalen jag behöver?	6
Kan jag anställa inhyrd personal senare?	6
Konsult- och kundupplevelse	7
Hur ställer sig medarbetarna inför tillfälliga anställningar?	7
Hur säkerställer man en bra kundupplevelse när arbetet utförs med inhyrd personal?	7
Hur säkerställer man en god arbetserfarenhet för inhyrd personal?	7
Kostnad för inhyrd personal	8
Hur bestäms kostnaden för inhyrd personal?	8
Ansvar och lagstiftning	9
Hur skiljer sig inhyrd personal från lokalt anställda?	9
Hur skiljer arbetsgivaransvaret för inhyrd personal från rekrytering?	9
Hur bestäms den inhyrda personalens villkor och ansvar?	9
Sammanfattning	10

Arbetslivet är i ständig förändring och nya sätt att arbeta skapas ständigt. Olika bemanningslösningar har etablerat sig på arbetsmarknaden och utgör ett bra alternativ till en traditionell anställning, särskilt när företag har ett varierande behov av arbetskraft och stort behov av flexibilitet.

Manpower vet att en smidig och flexibel arbetsstyrka är viktig för våra kunder i det snabbt föränderliga arbetslivet. Därför har vi skapat den här guiden om bemanning.

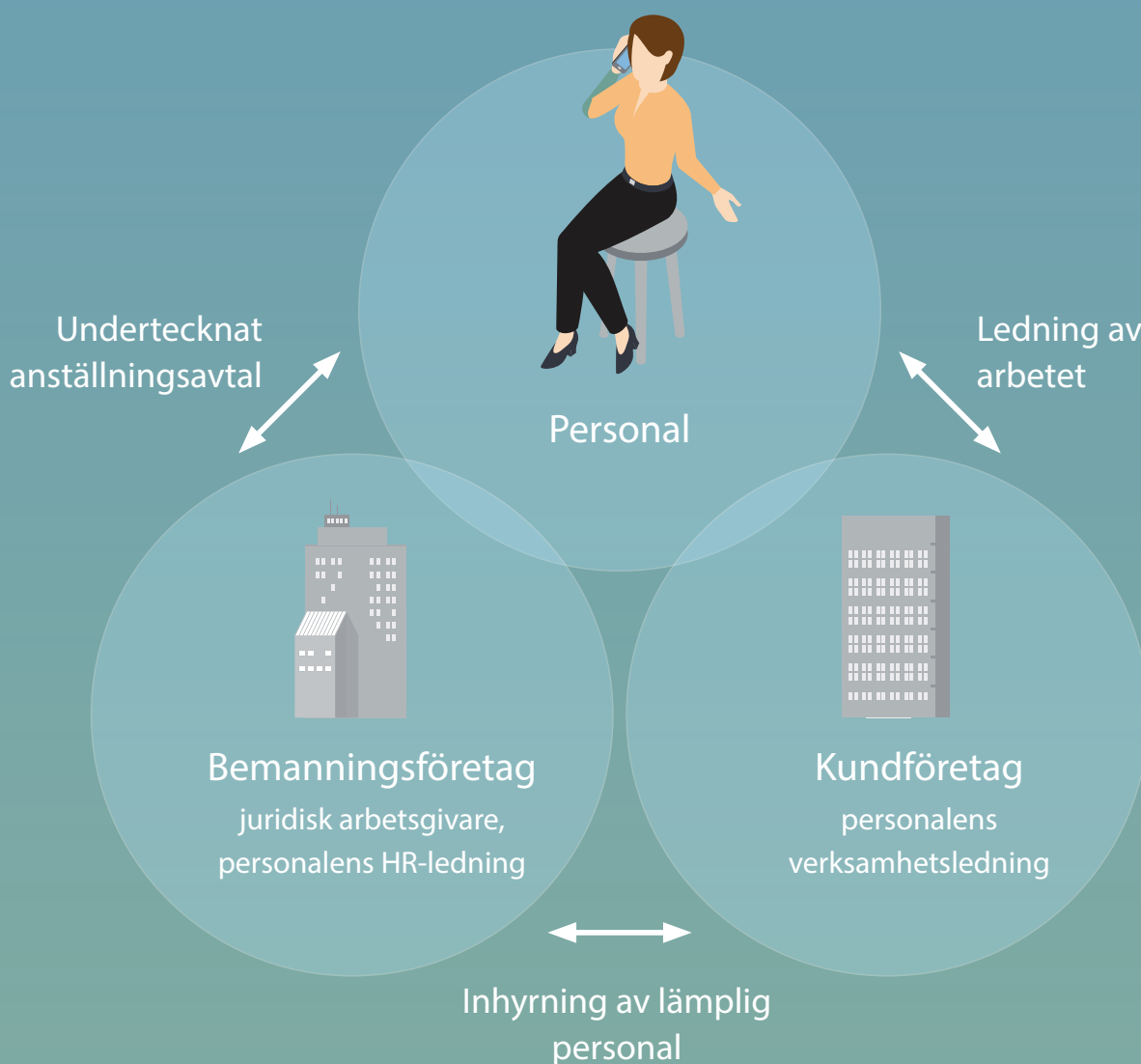
I guiden hittar du svaren på några av de vanligaste frågorna från våra kunder. Vi hoppas den kommer till användning!



Kort om bemanningslösningar:

Vad betyder bemanning?

Bemanning avser den form av arbete där ett företag som söker personal (kundföretag) hyr den personal som företaget behöver från ett bemanningsföretag, istället för att anställa egen personal.



Till vilka företag passar bemanningslösningar?

Bemanning är en praktisk lösning för de företag där personalresurserna kräver flexibilitet. Lösningen tillämpas redan i de flesta branscher, allt från handel och service till bygg och industri. Inhyrd personal används inte bara inom produktion utan även brett inom områden så som kundservice och kontorsuppgifter som för ekonomisk förvaltning, marknadsföring och IT-arbete.

När kan jag överväga att hyra in personal?

Bemanningslösningar säkerställer kontinuiteten i verksamheten i en rad olika situationer. Exempelvis kan det vid sjukfrånvaro, föräldraledighet, vikariat, tidsbegränsade projekt eller ruscher plötsligt krävas mer personal.

Ett annat exempel kan vara att ett företag behöver mer arbetskraft på deltid, till exempel ett par timmar i veckan eller dagar i månaden. Personaluthyrning är ett flexibelt alternativ som möjliggör extra arbetskraft tillfälligt eller löpande, på heltid eller på deltid.



Rekrytering och tillgänglighet

Hur skiljer bemanningsföretagets rekrytering av konsulter från traditionell rekrytering?

Den största skillnaden mellan traditionell rekrytering och den rekryteringsprocess som ett bemanningsföretag genomför är att bemanningsföretaget tar ansvar för hela rekryteringsprocessen inklusive anställning. Det är bemanningsföretaget som tar beslut om vem som ska erbjudas anställning, anställningsform, anställningstid och exempelvis lönevillkor samt blir arbetsgivare. Ibland sker processen i nära samarbete med uppdragsgivaren, särskilt när avsikten är att kunden ska ta över konsultens anställningen i senare skede, men det sker endast om konsulten accepterar ett sådant erbjudande och inget som kan garanteras.

Hur snabbt kan jag hitta den deltidspersonalen jag behöver?

Normalt varierar tillgängligheten på konsulter för inhyrning från några timmar till ett par veckor. Bemanningsföretag har oftast startklara kandidater och arbetar löpande med sin kandidatbank, allt för att kunna säkerställa en snabb leverans till kunder med akuta behov.

Det finns många aspekter som även påverkar tillgängligheten och rekryteringsprocessen. Den allmänna situationen och arbetsmarknaden, liksom det arbete och kompetens som efterfrågas avser hur snabbt den rätta kandidaten kan hittas. När en lämplig sökande hittas kan processen också påverkas av arbetstagarens uppsägningstid från sin befintliga arbetsplats.



Kan jag själv anställa inhyrd personal senare?

Det är ganska vanligt att kundföretag vill anställa en tillfälligt inhyrd medarbetare, och denna typ av bemanningslösning är ett bra sätt att hitta rätt kandidat för verksamheten.

Inhyrning av personal är också ett bra sätt för parterna att bekanta sig med varandra. Medarbetarens kunskap och hur arbetet löper i teamet kan variera, liksom parternas åtaganden. Tillvägagångssättet ger flexibilitet och gör det lättare att fatta rätt beslut när det uppstår en möjlighet att anställa mer långsiktigt.

Konsult- och kundupplevelse

Hur ställer sig medarbetarna till tillfälliga anställningar?

Enligt våra nöjdhetsmätningar som kommer kvartalsvis är bemanningsanställda i allmänhet mycket nöjda med sitt arbete, och 8 av 10 av dem skulle rekommendera oss som arbetsgivare till sina bekanta.

Anställning genom ett bemanningsföretag kan vara en språngbräda för nya arbetstillfällen samt möjlighet till anställning i osäkra tider då kunder inte fullt ut vågar anställa egen personal pga exempelvis konjunkturläget.

Hur säkerställer man en bra kundupplevelse när arbetet utförs med inhyrd personal?

När en inhyrd konsult startar hos ett kundföretag är både kund- och konsultupplevelsen central. Detta säkerställs redan i rekryteringskedet genom att noggrant ta in både kravspecifikation från kunden, men också förbereda konsulten och coacha personen inför det nya uppdraget. Kundföretaget ansvarar i sin tur för att vägleda den bemanningsanställda på arbetsplatsen i form av introduktion och uppföljning.

Hur säkerställer man en god arbetserfarenhet för inhyrd personal?

För att se till att konsulterna trivs och får en god arbetsmiljö bör konsulterna i allmänhet behandlas på lika villkor som kundföretagets egna anställda. Upplevelsen av jämlikhet påverkas inte bara av lönenivå och anställningsförmåner (läs mer på sidan 9) utan även av kundföretagets arbetsatmosfär och kommunikation med konsulterna.

Kostnad för inhyrda konsulter

Hur bestäms kostnaden för inhyrda konsulter?

Kostnaden för bemanningspersonal utgörs av kostnader i samband med rekrytering av den inhyrda personalen, samt den anställdes lön och andra kostnader.

Den totala timkostnaden för konsulter omfattar exempelvis:

- Rekryteringsprocessen från ansökan till anställningsavtal med bemanningsföretaget
- Arbetstagarens lön och övriga lönekostnader
- Arbetstagarens semesterersättning
- Arbetstagarens företagshälsovård
- Arbetstagarens eventuella sjuklön



Den totala kostnaden för inhyrning av personal påverkas av kundens gällande kollektivavtal, löneläge för arbetet, eventuellt skiftarbete och särskilda önskemål som adderar specifika kostnader, såsom särskilda skyddskläder, maskiner och verktyg eller eventuella resor. Bemanningsföretagets pris och ordermarginal är ofta kopplad till den kundspecifika inhyrningsperiodens längd, kravet på flexibilitet och svårigheten att finna kompetensen samt den totala risken i affären. Priset kan även påverkas av överenskommelser kring nedtrappning eller delat ansvar för träning och introduktion m.m.

När du överväger att anlita ett bemanningsföretag är det viktigt att alltid kontrollera att det tillhör branschförbundet "Kompetensföretagen" som bevisar att det är ett auktoriserat bemannings- och rekryteringsföretag. Då kan du som inhyrande part utgå ifrån att konsulterna ersätts enligt gällande kollektivavtal och att ditt företagsnamn inte hamnar i blåsväder pga bemanningsföretagets agerande gentemot sin konsulter och fackliga parter.



Ansvar och lagstiftning

Hur skiljer sig inhyrd personal från vanliga anställda?

Hur stor skillnaden är beror till viss del om vi jämför kollektivanställda med tjänstemän. Utifrån lön och villkor är målet att skillnaden mellan inhyrda konsulter och lokalt anställd personal med samma kompetens och arbetsuppgifter ska vara så liten som möjligt. Den vanligaste skillnaden är att bemanningsanställda konsulter ofta förväntas arbeta inom ett geografiskt område som kallas ambulerande område. Det är en förutsättning för att bemanningsföretaget ska kunna skicka sina konsulter på olika uppdrag på olika fysiska adresser inom det geografiska ambulerande området.

Hur skiljer arbetsgivaransvaret för inhyrd personal från rekrytering?

Eftersom bemanningsföretaget är den juridiska arbetsgivaren ansvarar det för till exempel löne-kostnader och lagstadgade frågor som företagshälsovård för den anställde. Arbetsmiljöansvaret är däremot delat, därför vill bemanningsföretaget besöka arbetsplatsen inför uppdraget eller i direkt anslutning till att det påbörjats.

Kundföretaget ansvarar i sin tur för att konsulten får all relevant information för en säker arbetsmiljö och arbetsledning.

Hur bestäms den inhyrda personalens villkor och ansvar?

Arbetstagarens arbetsförmåner beror på avtalstypen och kollektivavtalet. Auktoriserade bemanningsföretag följer bemanningsavtalet för arbetare och tjänstemän. I allmänhet får en bemanningsanställd samma förmåner som kundföretagets egna anställda. Till exempel kan telefon-, lunch- eller träningsförmåner även erbjudas till bemanningsanställda.

Konsultens arbetsuppgifter är ofta snarlika kundföretagets anställda och därför är bemanningsanställda normalt bundna av ett sekretessavtal, på samma sätt som kundens egen personal.



Sammanfattning

Funderar du på om inhyrning av personal skulle vara en lösning för att hantera företagets utmaningar vad gäller varierande behov av kompetens? I den här guiden har vi sammanställt olika synpunkter i några korta punkter.

Fördelar för ditt företag:

- Du sparar tid och pengar och kan fokusera på dina kärnverksamhet. Vi utför det krävande arbetet som omfattar rekrytering och personaloptimering både vid upp- och nedtrappning.
- Inhyrning av personal ger smidighet och flexibilitet till din organisation. Om efterfrågan eller situationen förändras förblir dina resurser på en optimal nivå.
- Säkerställ kontinuiteten i verksamheten i alla situationer: vid frånvaro, vikariat och ruscher.
- Vi hjälper dig att lyckas med ditt projekt. Vi hittar specialister för projekt som kräver specialkompetens.
- Du utnyttjar vårt stora utbud med kandidater. Varje vecka intervjuar vi hundratals kvalificerade kandidater, redo för nya utmaningar.
- Du kan se hur verksamheten och marknaden utvecklas och fatta beslut om att erbjuda fortsatt anställning när du är redo.
- Vi utvärderar löpande samarbetet och säkerställer engagerade och motiverade konsulter.
- Vi använder alltid professionella urvalsmetoder och kontrollerar referenser.
- Våra personalinhyrnings- och rekryteringstjänster kommer med nöjdhetsgaranti

Manpower är auktoriserade och följer kompetensföretagens regler och riktlinjer samt branschens allmänna villkor.